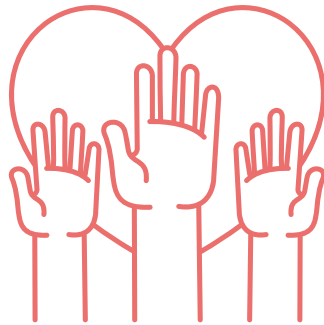


令和5年度 災害ボランティアセンター 設置・運営訓練

体験ボランティア募集！



現在、日本各地で災害が起こり、お正月に起きた能登半島地震では、多くの被災者の方が避難所での生活を余儀なくされています。一方、復興や生活再建に向けて動き始めている被災者の方もいて、その方々には、ボランティアの力が必要とされています。

ボランティアが必要な方々、被災者のために活動したいボランティアの方々をつなぐのが「災害ボランティアセンター」です。

もし、名古屋で災害が起こった時には、中区では東別院で「災害ボランティアセンター」を設置する予定ですが、その時のために、下記のように設置運営訓練を行うにあたり、「災害ボランティアセンター」での体験ボランティアを募集します。

ぜひご参加をお願いします！

日時：令和6年3月2日(土) 13:00～15:00

会場：東別院会館1階（中区橋二丁目8-45）

**参加方法：裏面の①または②の「災害ボランティア
事前登録」から、登録してください。**

※ あくまで訓練のため、お名前と携帯電話、メールアドレス以外は、架空の情報でも構いません。

※ 登録いただいたメールアドレスに、訓練の案内などのメールをお送りしますので、ご確認ください。

※ 訓練当日は受付で使用するので、各自スマートフォンをお持ちください。

名古屋市中区社会福祉協議会・なごや防災ボランティアネットワークなか 企画

お問い合わせ

中区社会福祉協議会
(担当：若森・加納)

TEL：052-331-9951 FAX：052-331-9953
MAIL:nakashakyo9951@gmail.com

名古屋市北西ブロック災害ボランティアセンター ボランティア事前登録 (訓練用)

災害ボランティアセンターで活動を希望される方は、事前にボランティア登録をお願いします。

①【個人】災害ボランティア事前登録

<https://6b6bd252.form.kintoneapp.com/public/287f0c180344ab2e70e3176bcc0594527f64c7b19f08092c453808cb6fd762b1>



②【団体】災害ボランティア事前登録

<https://6b6bd252.form.kintoneapp.com/public/ef00000ab5b1bb8531ef1b044135d7a771e19a1e257c9b1a55f9106a52c6f331>



※ センターから活動のご案内などのメールを送る場合があります。

実際に活動が可能な日程について、登録をお願いします。

【活動仮予約】

<https://6b6bd252.form.kintoneapp.com/public/f0000049f5a2888d7d286525c4df40a864e28f0aca848bff2368aa8de041615f>



※ センターから活動のご案内などのメールを送る場合があります。

活動前に、事前の準備、活動の心得についてまとめたオリエンテーション動画をご覧ください。



<https://www.youtube.com/watch?v=Li2Gbflwswl>



https://www.youtube.com/watch?v=6Q_x5tPhzgA

お問い合わせ

名古屋市北西ブロック災害ボランティアセンター
(事務局：名古屋市中区社会福祉協議会)

メール：nakashakyo9951@gmail.com