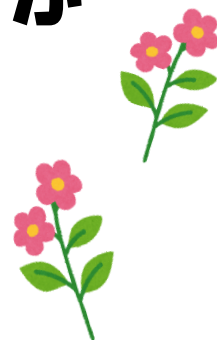


傾聴ボランティアグループ

「なかく竹の子」のメンバーが

皆さまのところへ

お伺いします



活動内容：傾聴ボランティア養成講座を修了した
「話し相手」メンバーが2人1組にて
伺います。

月1回40～60分程度の訪問です。

費用： 無料

※個人宅に訪問します。また、デイサービスや有料老人ホームなどの高齢者向け施設でも活動できます。

※ご紹介者、ご本人様と事前打ち合わせをさせていただきます。

いっしょにおしゃべりしませんか？



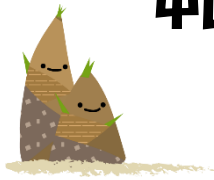
【問い合わせ先】

中区社会福祉協議会(担当：岩田/高瀬)

TEL: 052-331-9951

FAX: 052-331-9953

☆傾聴ボランティアグループ なかく竹の子
☆社会福祉法人名古屋市中区社会福祉協議会



中区傾聴ボランティア竹の子

「話し相手」訪問 申込書



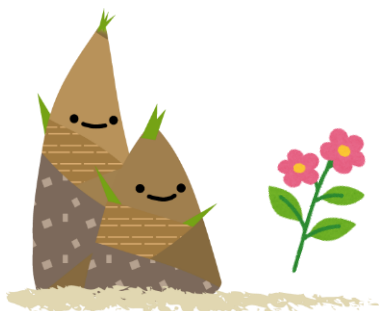
お話し相手の方

名前		年齢		性別	
住所 〒					
電話			携帯電話		
訪問希望日時		第1希望	第2希望	第3希望	
曜日：					
時間：					
住環境： ひとり暮らし ご夫婦 家族と同居 その他（ ）					
その他注意点・留意点					

※ご記入の情報は、傾聴の活動以外には使用しません。

ご紹介者様

名前		電話・携帯電話		所属	



【問い合わせ先】

中区社会福祉協議会(担当：岩田/高瀬)

TEL: 052-331-9951/FAX: 052-331-9953